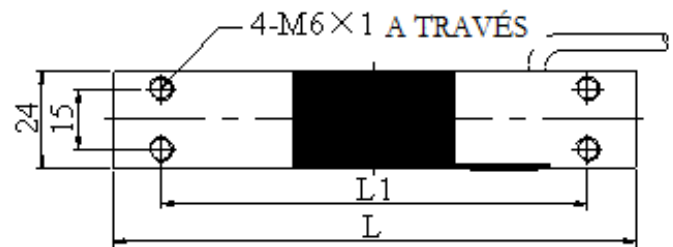
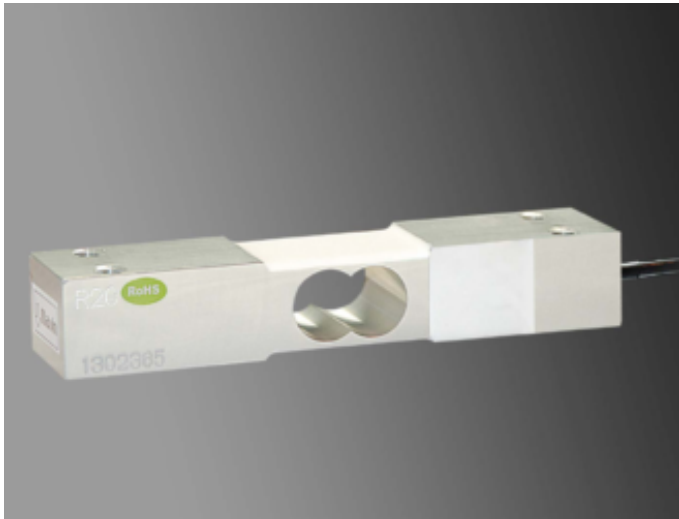


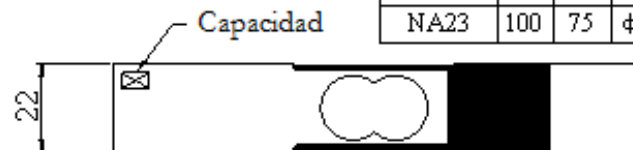
LÍNEA: CELDAS DE CARGA

REFERENCIA: NA-22 / NA-23



(Vista Superior)

TIPO	L	L1	Cable
NA22	130	106	φ 4×35cm
NA23	100	75	φ 4×25cm



(Vista Frontal)

Ideal para indicadores de conversión o adaptación a basculas mecánicas para transmisión de datos de forma digital

ESPECIFICACIONES TECNICAS

	NA-22	NA-23
Referencia	NA-22	NA-23
Capacidades disponibles	6 / 20 kg	35 / 40 / 60 kg
Distancia entre huecos	15 mm	
Tipo de celda	Monobloque	
Voltaje de señal	2.0 mV/V±10%	
Balance cero	±0.0200 mV/V	
No-linealidad	0.02% R. O	
Histéresis	0.02% R. O	
Repetibilidad	0.02% R. O	
Arrastre 30 min	0.02% R. O	
Retorno 30 min	0.02% R. O	
Sobrecarga segura	150 % R. O	
Sobrecarga extrema	200 % R. O	
Efecto de temperatura de salida	0.005 % R.O/°C	
Efecto de temperatura en cero	0.005 % R.O/°C	
Impedancia de entrada	400±15 Ω	
Impedancia de salida	350±5 Ω	
Impedancia de aislamiento	≥ 5000 Ω (50 DVC)	
Excitación recomendada	5 ~ 12 VDC	
Excitación Máxima	15 VDC	
Rango de temperatura de operación	-20 ~ 60 °C	
Material	Aleación de aluminio	
Protección clase	IP 65	
Cable	4 x 0.35 m	
Tamaño recomendado de la plataforma	300 x 300 mm	
Orden de conexión	Rojo (EXC+), Negro (EXC-), Verde (SIG+), Blanco (SIG-)	

❖ Dimensiones y especificaciones sujetas a cambios sin previo aviso.