

DISEÑO PARA INSTALACIÓN EN FOSA

- La altura de la fosa debe ser de 12 cm. Fig.1
- Se recomienda realizar un desagüe en el centro de la fosa para evitar acumulación de líquidos. Fig.1
- Dejar un espacio en los 4 lados de la fosa mínimo de 2cm. Evitando cualquier tipo de pegue entre la báscula y los bordes de la fosa. Fig.4
- Marco en ángulo de acero de 1" Fig.3
- Ducto en tubo PVC de ½" Pulgada para el cable del indicador de peso. Fig 5

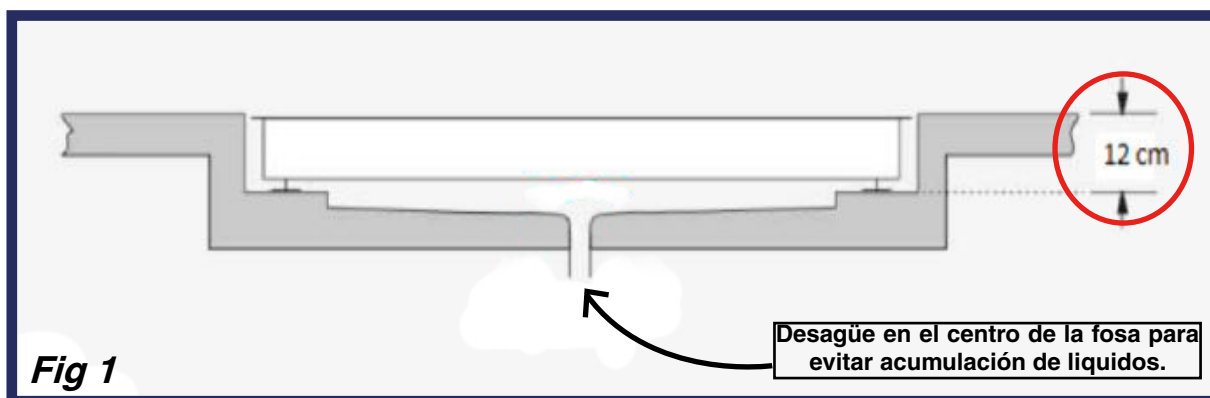


Fig 2



Marco de la fosa para poner la báscula en su interior.

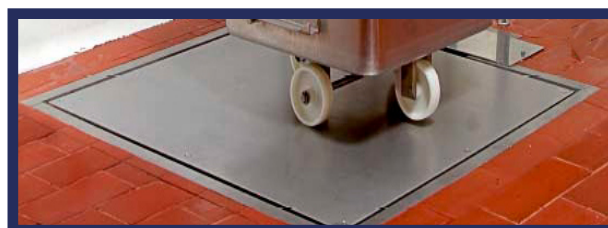
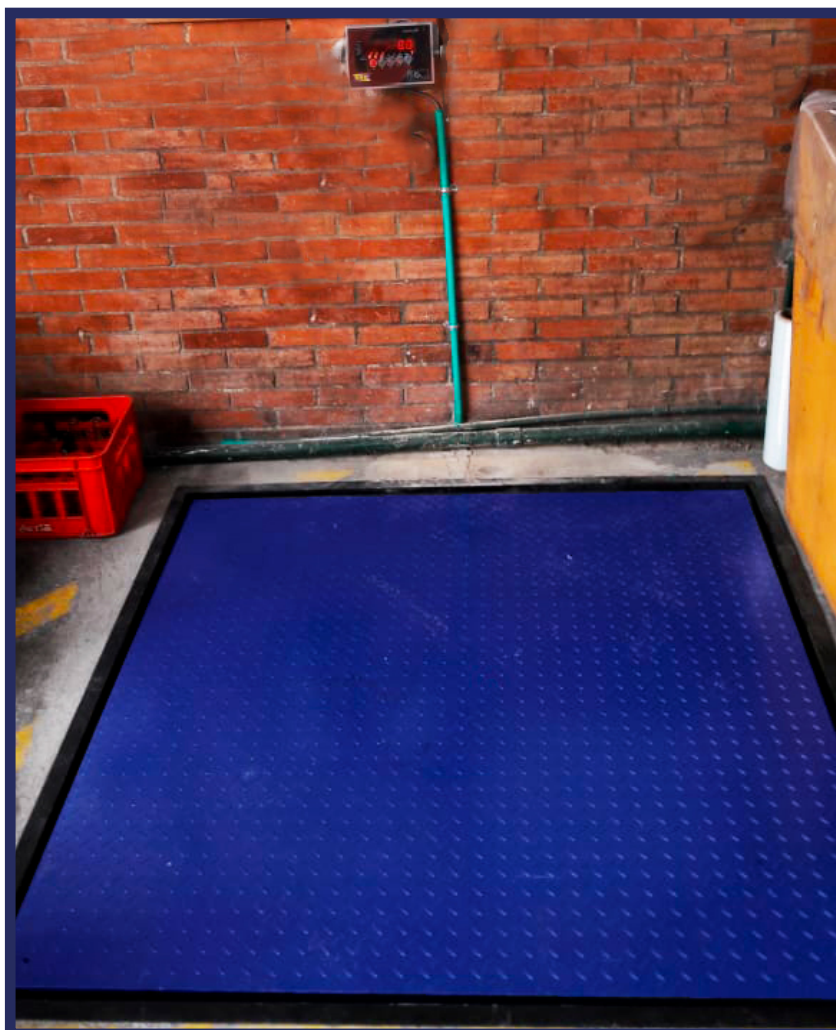


Fig 3

Fig 4



IMAGEN AMBIENTADA



Ducto en tubo de PVC de ½ de pulgada, esto para el indicador de peso de la bascula.

Dicho tubo se coloca para que el cable que conduce a la bascula no sufra algún tipo de daño o los operarios sufran algún accidente con el cable.

Fig 5